

1. № документа

230109-4

2. Версия

1.0

3. Модель оборудования

Катюша М348

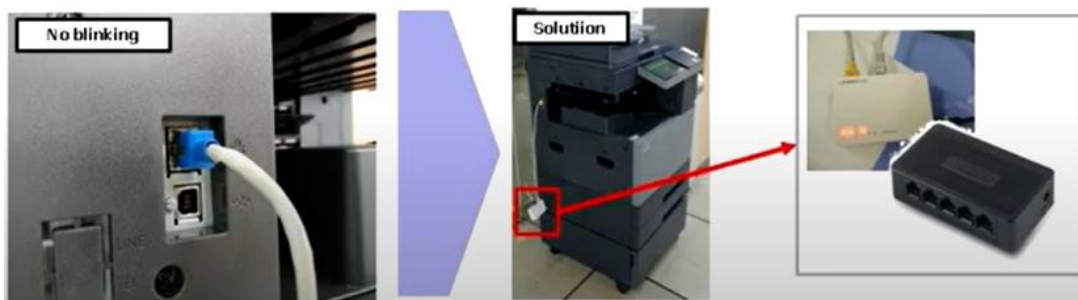
Если пропадает пинг (пропадает сеть)

Если после засыпания аппарата пропадает PING, принтер не реагирует на отправленные задания, не видит сеть и так далее, необходимо:

1. Проблема сетевой архитектуры

Причина: длина кабеля локальной сети более 100 м, кабель Cat 5, совместимость с концентратором и так далее.

Решение: Дополнительная установка проводного маршрутизатора (роль усиления сигнала)



2. Изменить скорость сетевого соединения

1. Зайдите [Настройки]-[Администратор]-[Сетевые настройки]
2. Выставьте настройку скорости работы сетевого интерфейса = [100 Mb/ Full duplex]
3. Нажмите [Подключить]

Перезагрузите аппарат. Убедитесь, что настройка применилась. В данном режиме аппарат не должен терять сеть.

3. Проблема с настройкой аппарата

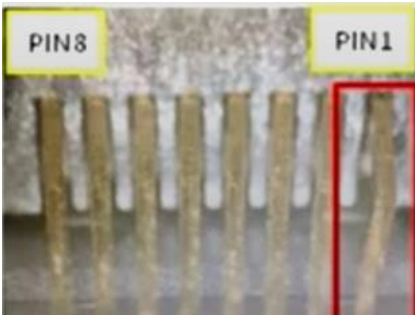
Причина: Вызвано "включением" настройки IPSec

Решение: установите IPSec в состояние "ВЫКЛ"

[Setting] – [Admin] – katusha#777 – [IPSec] – [Off]

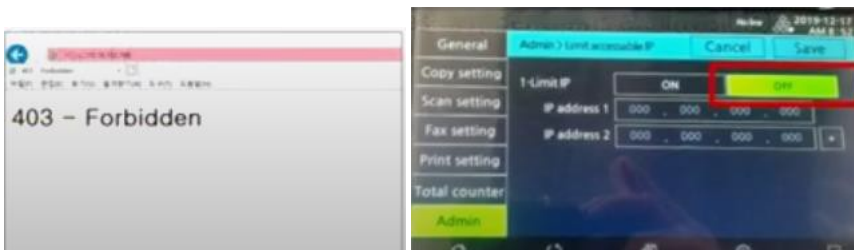


4. Порт RJ45 поврежденный, погнутый контакт



Решение: замена главной платы

5. Аппарат ПИНГуется, но не получается зайти на web-интерфейс под администратором



Причина: Настройка Limit IP в состоянии "ВКЛ" – Только IP пользователей, входящие в диапазон могут войти на веб-интерфейс.

Решение: Переведите настройку Limit IP в состояние "ВЫКЛ"

[Setting] – [Admin] – katusha#777 – [LimitaccessibleIP] – [Off]